

Einrichtung eines VR-Netkeys (HBCI-PIN/TAN – Fin/TS) in der VR-NetWorld-Software

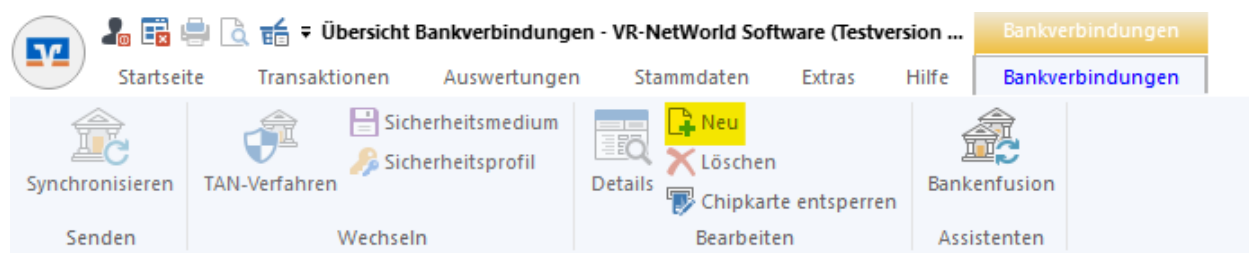
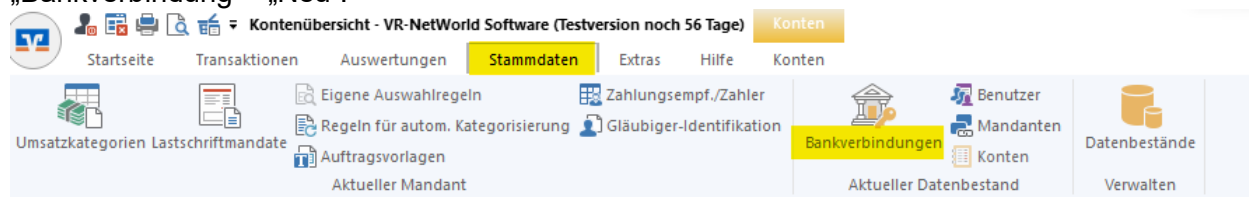
Sehr geehrte Kund*in,

hiermit erhalten Sie eine Anleitung zur Einrichtung Ihrer Zugangsdaten (VR-NetKey) in der VR-NetWorld Software. Bei Fragen steht gerne unser Service-Team unter der Hotline 040 311 711-800 zur Verfügung.

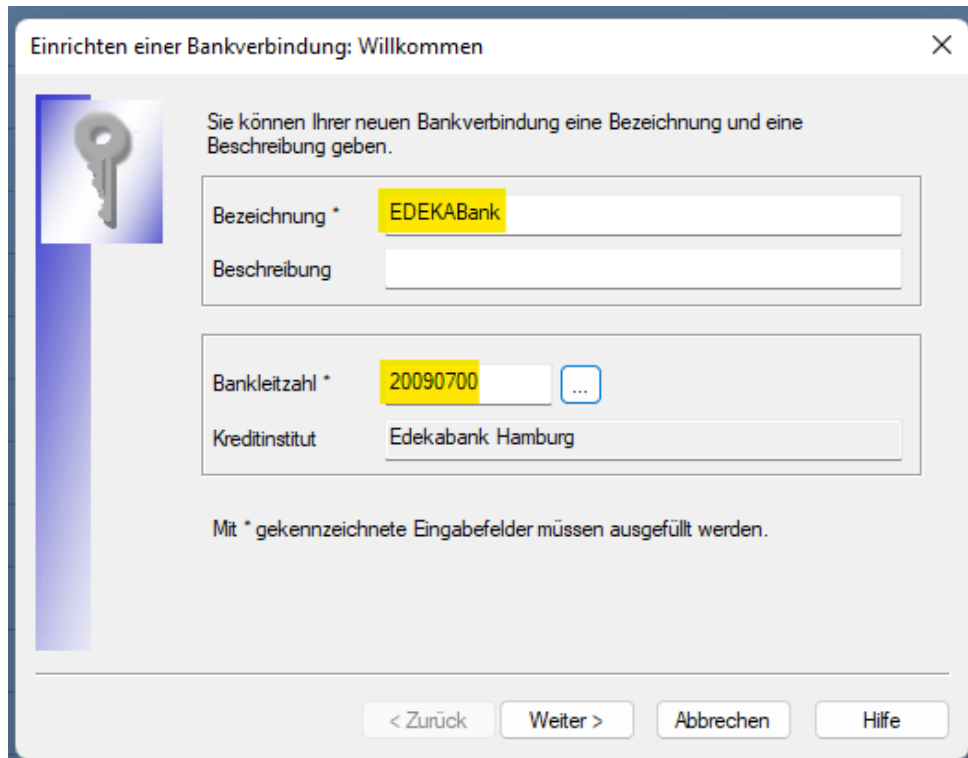
Hinweis:

Sofern Sie neue Zugangsdaten (VR-NetKey/PIN) von uns erhalten haben, muss die PIN zunächst über unsere Internetseite www.edekabank.de freigeschaltet werden.

Für die Einrichtung der Bankverbindung wählen Sie im Hauptmenü „Stammdaten“ – „Bankverbindung“ - „Neu“.



Wählen Sie eine Bezeichnung für die Bankverbindung (den Punkt „Beschreibung“ können Sie frei lassen), geben die Bankleitzahl (20090700 für die EDEKABank) ein und klicken Sie auf „Weiter“.



Einrichten einer Bankverbindung: Willkommen

Sie können Ihrer neuen Bankverbindung eine Bezeichnung und eine Beschreibung geben.

Bezeichnung * EDEKABank

Beschreibung

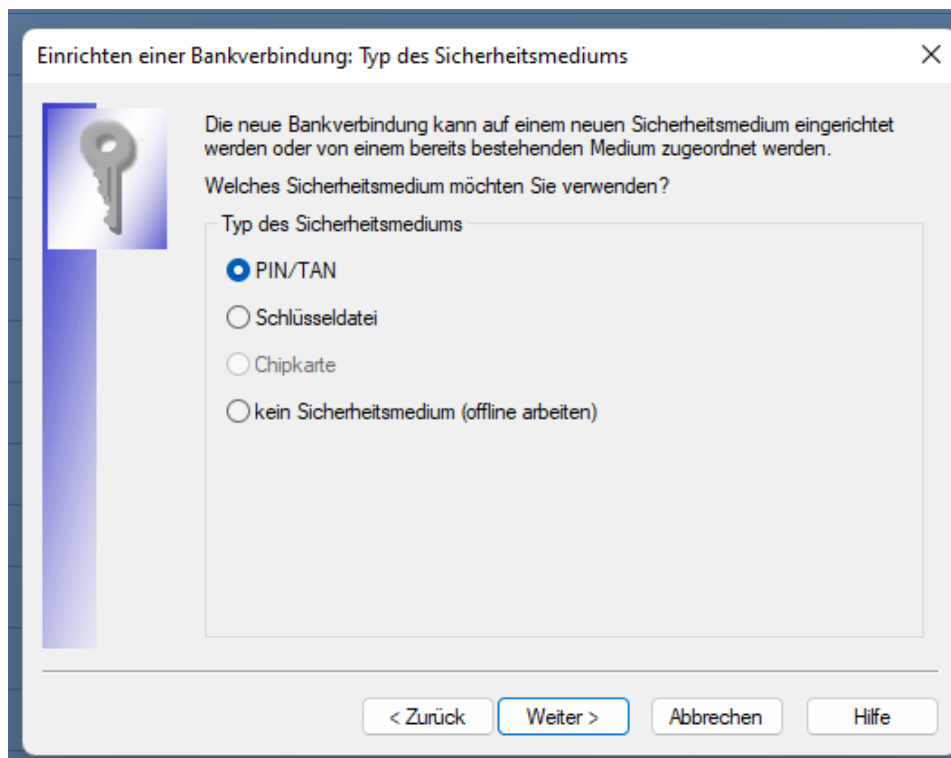
Bankleitzahl * 20090700

Kreditinstitut Edekabank Hamburg

Mit * gekennzeichnete Eingabefelder müssen ausgefüllt werden.

< Zurück Weiter > Abbrechen Hilfe

Wählen Sie den Punkt „PIN/TAN“ aus und klicken Sie auf „Weiter“.



Einrichten einer Bankverbindung: Typ des Sicherheitsmediums

Die neue Bankverbindung kann auf einem neuen Sicherheitsmedium eingerichtet werden oder von einem bereits bestehenden Medium zugeordnet werden.
Welches Sicherheitsmedium möchten Sie verwenden?

Typ des Sicherheitsmediums

PIN/TAN

Schlüsseldatei

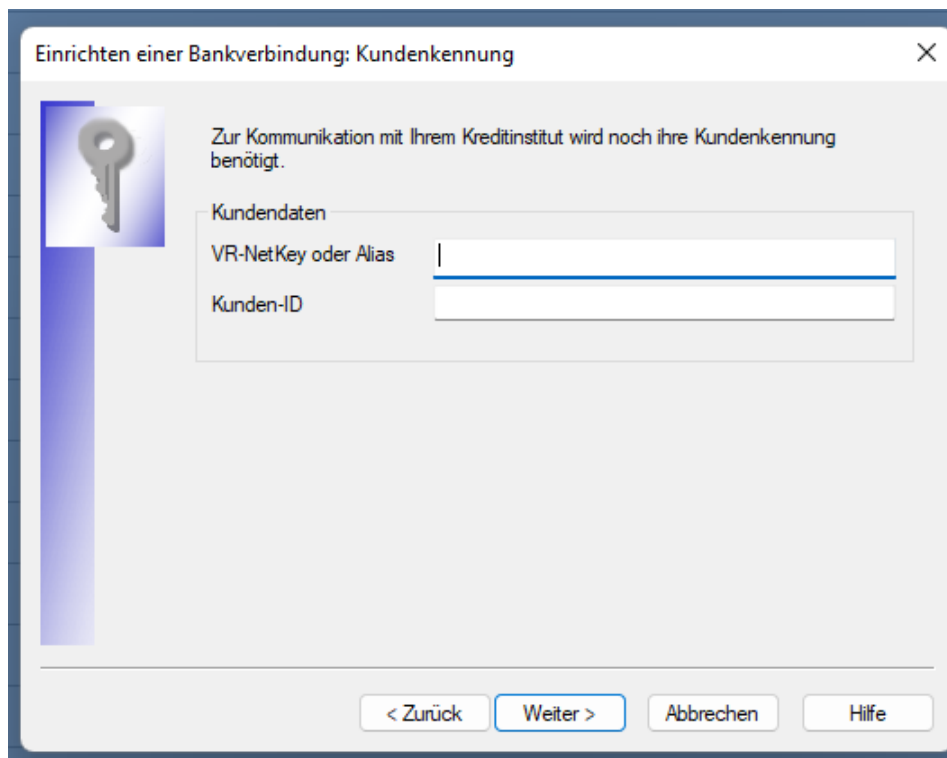
Chipkarte

kein Sicherheitsmedium (offline arbeiten)

< Zurück Weiter > Abbrechen Hilfe

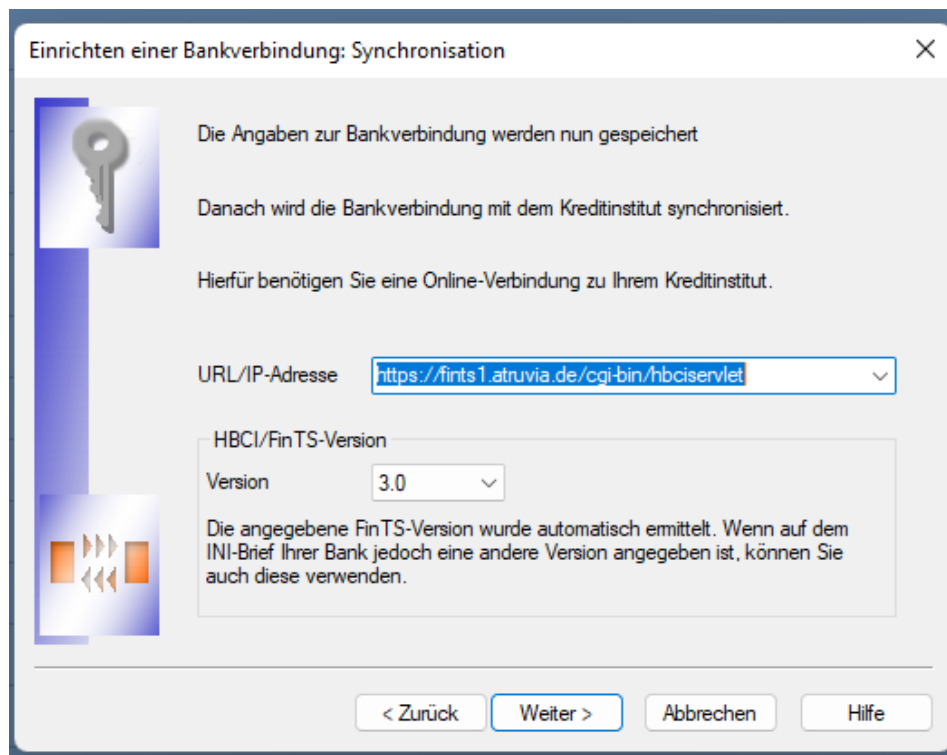
Geben Sie nun Ihren VR-NetKey (diesen haben Sie bei der Beantragung

zum OnlineBanking von der Bank erhalten) ein und klicken Sie auf „Weiter“.



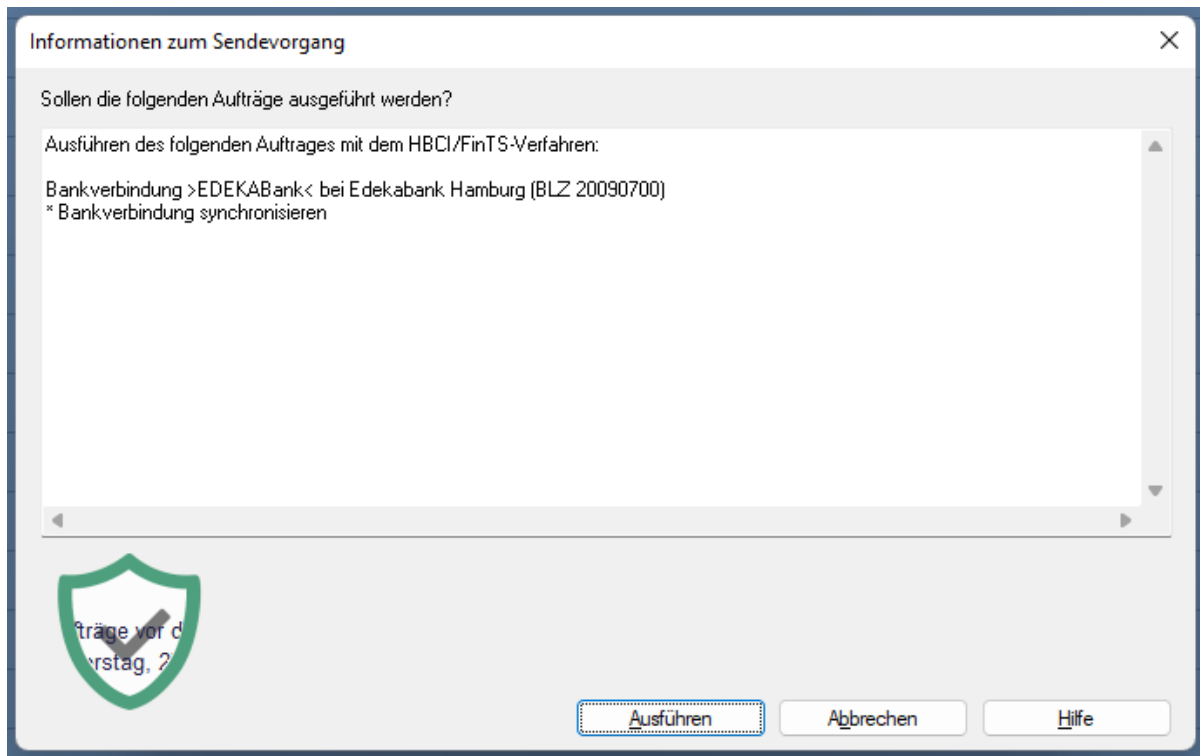
The screenshot shows a dialog box titled "Einrichten einer Bankverbindung: Kundenkennung". On the left, there is a vertical blue bar with a key icon. The main area contains the text: "Zur Kommunikation mit Ihrem Kreditinstitut wird noch ihre Kundenkennung benötigt." Below this, under the heading "Kundendaten", there are two input fields: "VR-NetKey oder Alias" and "Kunden-ID". At the bottom, there are four buttons: "< Zurück", "Weiter >", "Abbrechen", and "Hilfe".

Im nächsten Fenster wird die aktuelle Kommunikationsadresse zur Bank, sowie die HBCI/FIN TS-Version (3.0) angezeigt. Bitte bestätigen Sie mit „Weiter“. Hier sind keine Eingaben erforderlich.

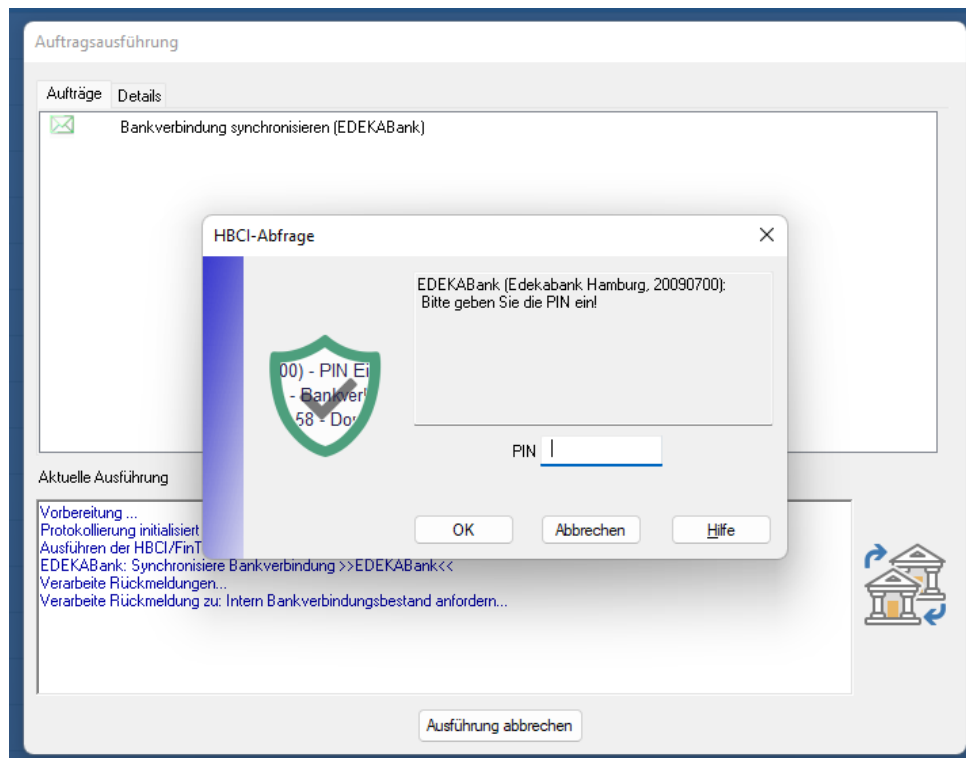


The screenshot shows a dialog box titled "Einrichten einer Bankverbindung: Synchronisation". On the left, there is a vertical blue bar with a key icon and a navigation icon at the bottom. The main area contains the text: "Die Angaben zur Bankverbindung werden nun gespeichert", "Danach wird die Bankverbindung mit dem Kreditinstitut synchronisiert.", and "Hierfür benötigen Sie eine Online-Verbindung zu Ihrem Kreditinstitut." Below this, there are two dropdown menus: "URL/IP-Adresse" with the value "https://fints1.atruvia.de/cgi-bin/hbciservlet" and "HBCI/FinTS-Version" with the value "3.0". A note at the bottom states: "Die angegebene FinTS-Version wurde automatisch ermittelt. Wenn auf dem INI-Brief Ihrer Bank jedoch eine andere Version angegeben ist, können Sie auch diese verwenden." At the bottom, there are four buttons: "< Zurück", "Weiter >", "Abbrechen", and "Hilfe".

Starten Sie nun den Sendevorgang für die Initialisierung mit einem Klick auf die Schaltfläche „Ausführen“.

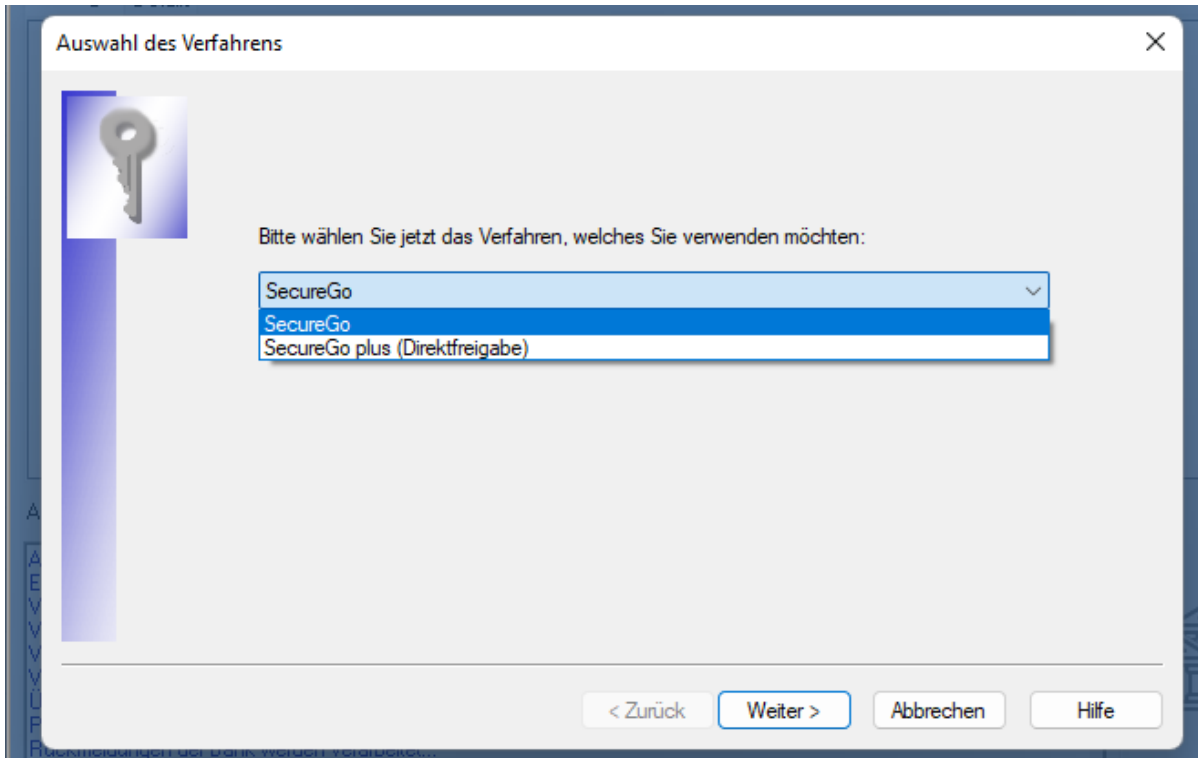


Geben Sie Ihren OnlineBanking PIN ein und bestätigen Sie mit „OK“.

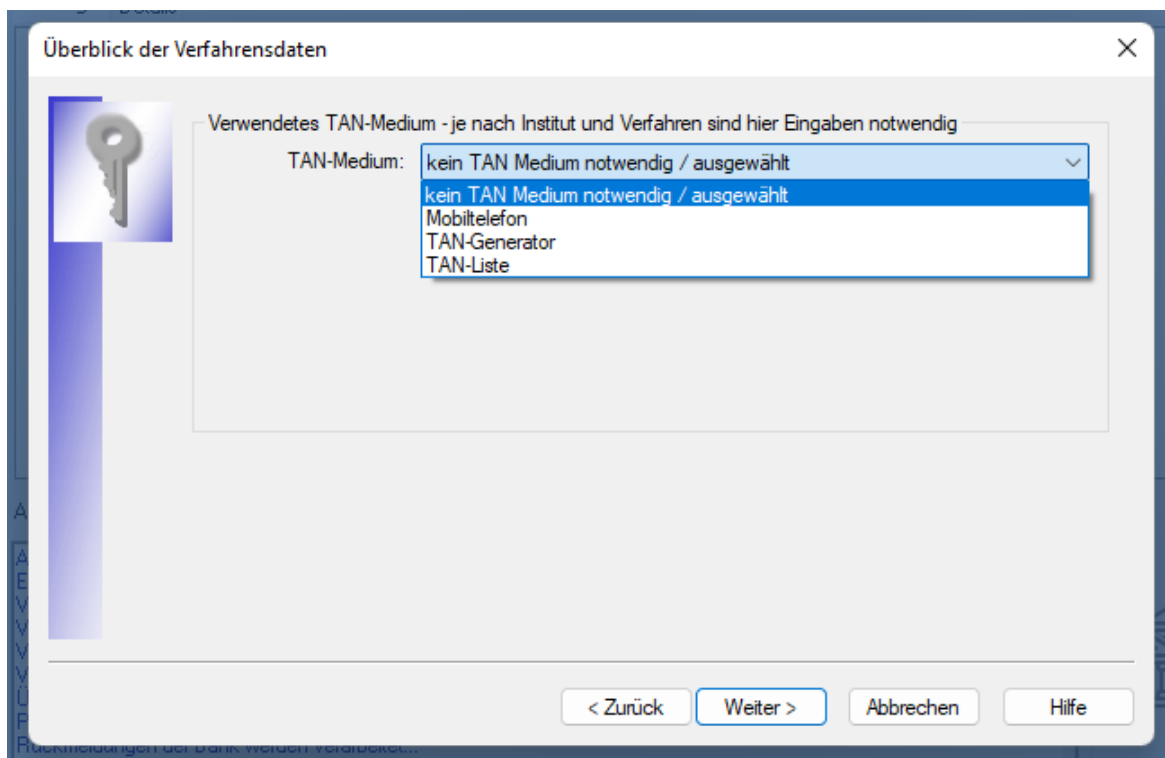


Bitte wählen Sie im nächsten Schritt Ihr TAN-Verfahren aus.

Wenn Sie die TAN per App erhalten, wählen Sie erst SecureGo aus und gehen Sie auf „weiter“.

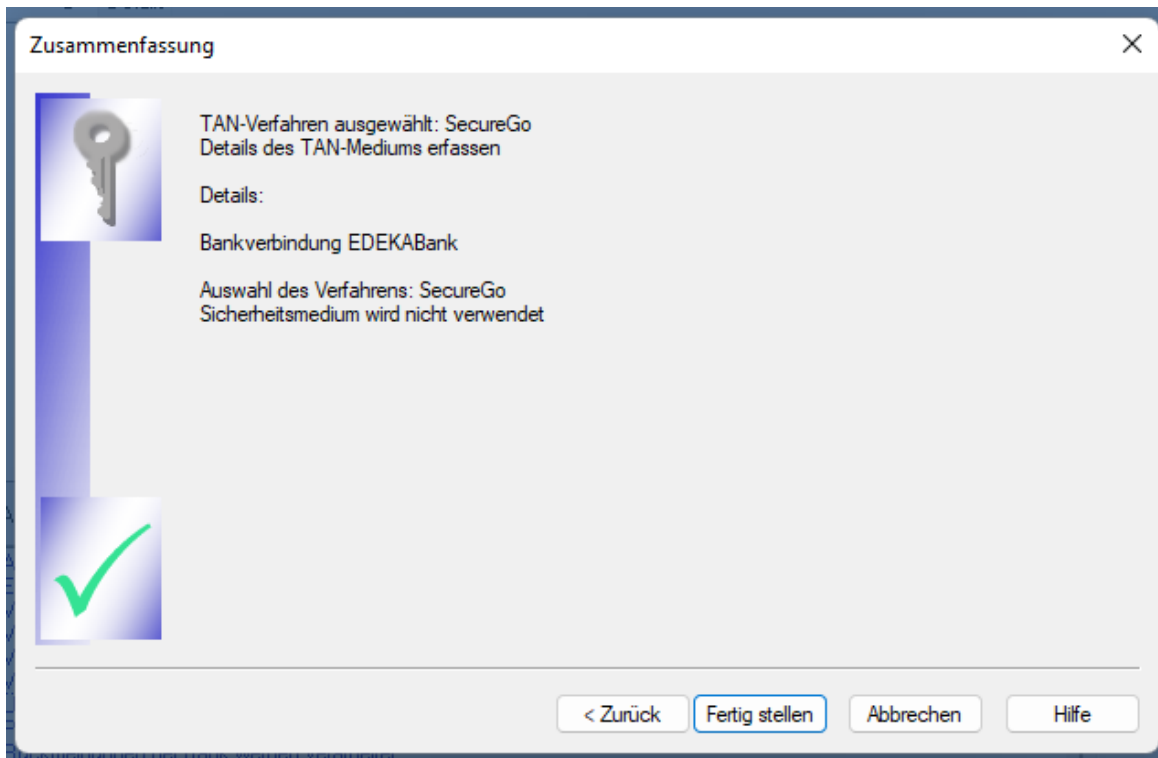


Wählen Sie dann „kein TAN Medium notwendig /auswählt“ aus und gehen Sie auf „weiter“.

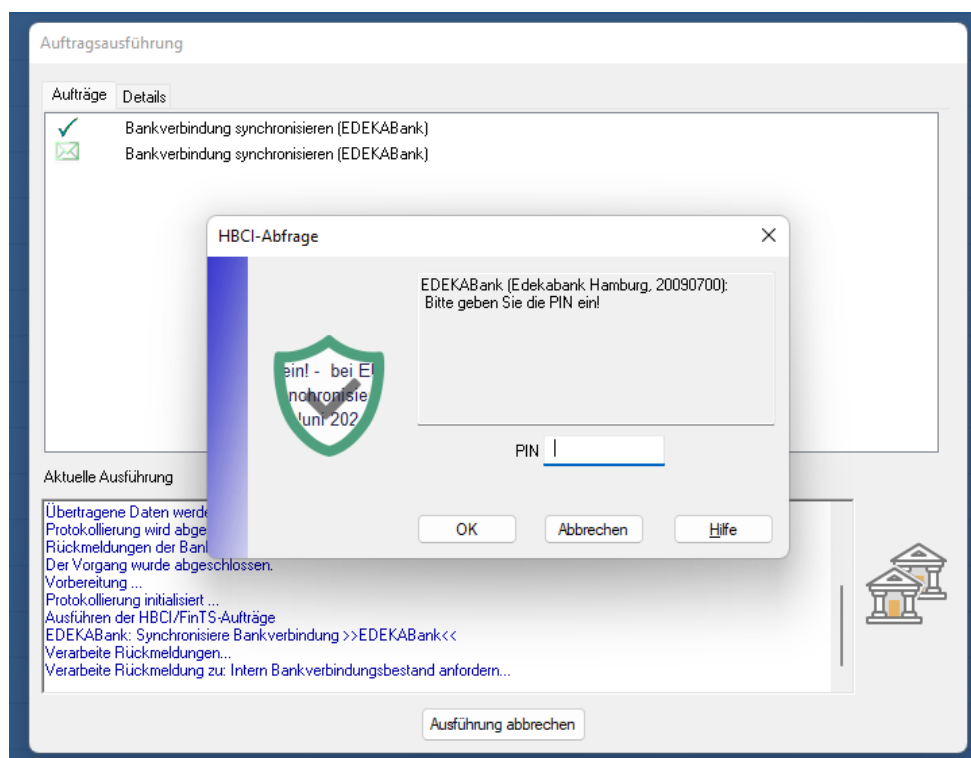


Im nächsten Schritt werden Ihre Zugangsdaten noch einmal zusammengefasst. Bitte gehen Sie

auf „Fertig stellen“.



Geben Sie nun Ihr OnlineBanking PIN nochmal ein.



Konnte Ihre Bankverbindung erfolgreich mit der Bank synchronisiert werden, zeigt

Ihnen das Programm nun eine Liste aller berechtigten Konten.

Nicht gewünschte bzw. benötigte Konten können ausgeblendet werden. Entfernen Sie dazu einfach den Haken in der Spalte „Konto anlegen“ vor dem entsprechenden Konto. Bei Bedarf können diese Konten über Stammdaten>>Benutzer auch wieder eingeblendet werden.

VR-NetWorld Software: Kontenanlage: Rückfrage

Bankverbindung: EDEKABank
Bei der letzten Übertragung hat Ihre Bank neue Konten gemeldet.
Bitte wählen Sie, welche dieser Konten in der VR-NetWorld Software für Sie eingerichtet werden sollen!

Konto anlegen	Kontonummer	Kontoart
<input checked="" type="checkbox"/>	██████████	Kontokorrent
<input checked="" type="checkbox"/>	██████████	Kreditkarte

In der Benutzerverwaltung können Sie, entsprechende Rechte vorausgesetzt, die Konten, die Sie jetzt nicht auswählen, nachträglich aktivieren. Dort können Sie auch anderen Benutzern den Zugriff auf die Konten gewähren.

[Weiter](#) [Hilfe](#)

Im nächsten Fenster wird noch einmal der Zugang zusammengefasst. Bitte gehen Sie hier auf „weiter“.

Einrichten einer Bankverbindung: Angaben zur Bankverbindung

Das Einrichten der Bankverbindung ist abgeschlossen.
Die neue Bankverbindung wurde erfolgreich mit dem Kreditinstitut synchronisiert.
Falls Ihre Bank Kontoinformationen sendet, wurden auch die dazugehörigen Konten bereits eingerichtet.

Sicherheitsmediumdaten

Bezeichnung	EDEKABank
Beschreibung	
Sicherheitsmedium	PIN/TAN-Zugang
Bank	20090700 Edekabank Hamburg
VR-NetKey oder Alias	2763563298
URL/IP-Adresse	https://fints1.atruvia.de/cgi-bin/hbciservlet

< Zurück Weiter > Hilfe

Über den Button „Fertig stellen“, wird der Vorgang geschlossen und Ihr Zugang ist hinterlegt.

Einrichten einer Bankverbindung: Zusammenfassung

Das Einrichten der Bankverbindung ist jetzt abgeschlossen.
Der PIN/TAN-Zugang wurde erfolgreich eingerichtet.
Die neue Bankverbindung wurde erfolgreich mit dem Kreditinstitut synchronisiert.
Falls Ihre Bank Kontoinformationen sendet, sind auch die dazugehörigen Konten bereits eingerichtet worden.

< Zurück Fertig stellen Hilfe

Achtung: Wenn Sie vor der Hinterlegung des neuen Zugangs schon Konten hinzugefügt haben, müssen Sie den Zugang zur bestehenden Konto-Verbindung ändern. Hierzu nutzen Sie bitte die Anleitung „Änderung Online-Zugang bei bestehender Konto-Verbindung“.